

Ведомость рабочих чертежей основного комплекта

Лист	Наименование	Примечание
1	Общие данные. Карта-схема сетей Кн1, К1 (М 1:2000)	
2	План сетей Кн1, К1.	
3	Продольный профиль Кн1, К1	


Ведомость ссылочных и прилагаемых документов

Обозначение	Наименование	Примечание
	Ссылочные документы	
ТПР 901–09–11.84 Альбом IV	Колодцы водопроводные прямоугольные	
ТПР 902–09–22.84 Альбом II	Колодцы канализационные круглые	
	Прилагаемые документы	
01/03–15–НК С	Спецификация оборудования, изделий и материалов	На 2 листах

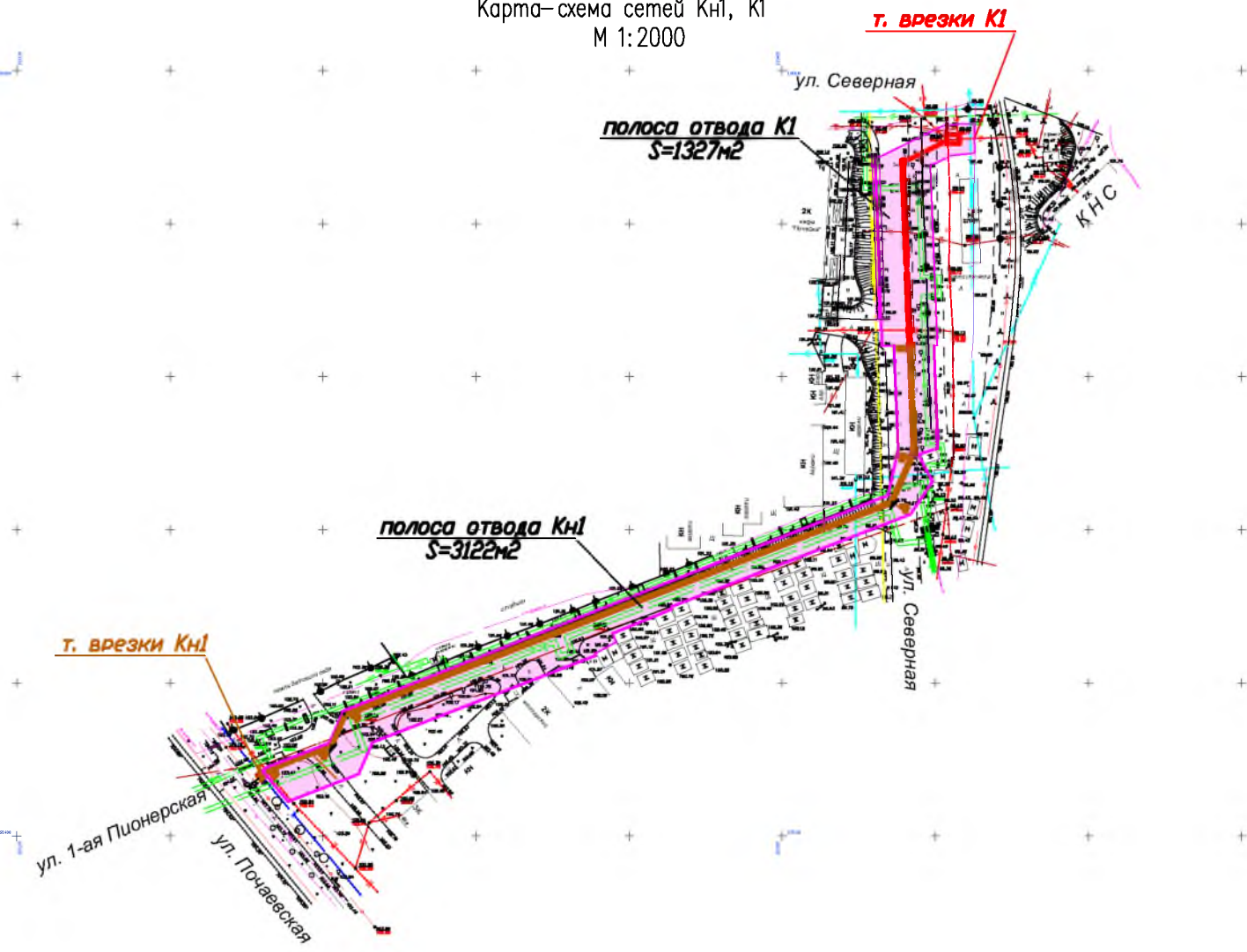
Основные показатели по системам канализации

Наименование системы	Расчетный расход воды			Примечание
	м3/сут	м3/час	л/с	
Общий расход				
Бытовая канализация(Кн1–К1)	53545	3123	868	

Настоящий проект соответствует требованиям экологических санитарно-гигиенических противопожарных и других норм, действующих на территории Российской Федерации и обеспечивает безопасную для жизни людей эксплуатацию проекта при соблюдении предусмотренных проектом мероприятий.

Главный инженер проекта
/С.А. Каменских/

Карта-схема сетей Кн1, К1
М 1:2000



Характеристика канализационной сети

1. Внутреннее расчетное давление –0.4 МПа (4.0кгс/см2)

2. Предварительное испытательное давление на прочность : полиэтиленовые трубопроводы со стыковыми соединениями на сварке –0.55 МПа (5.5 кгс/см2)

3. Приемочное (окончательное) испытательное давление на прочность и герметичности: полиэтиленовые трубопроводы со стыковыми соединениями на сварке –0.6 МПа (6.0 кгс/см2)


Условные обозначения

— К —○— К — существующая сеть бытовой канализации

— Кн —○— Кн — существующая сеть бытовой напорной канализации

— К1 —○— К1 — проектируемая сеть бытовой самотечной канализации

—Кн1 —○—Кн1 — проектируемая сеть бытовой напорной канализации

 — полоса отвода под строительство напорно–самотечной канализации
Sобщ=4449,00м2=0,44га

Общие указания

1. Проект разработан на основании технического задания на подключение к городским сетям канализации N 138 от 31.03.2015г.,задания на проектирование N139 от 31.03.2015 выданных МУП «Владимирводоканал» г. Владимира, а также в соответствии с требованиями СП32.13330.2012 «Канализация. Наружные сети», СП 40-102-2000 «Проектирование и монтаж трубопроводов систем водопровода и канализации из полимерных материалов», СП 42.13330.2011 «Градостроительство. Планировка и застройка городских и сельских поселений»

Для разработки плана сетей в качестве подосновы использована топографическая съемка, предоставленная заказчиком.

2. Проектом предусматривается строительство участка канализационной сети, предназначенной для разгрузки Промышленного докера с отводом стоков в существующую приемную камеру в районе канализационной станции КНС-1.

3. Монтах наружных сетей напорной и самотечной хоз-бытовой канализации (Кн1, К1) производить в соответствии с требованиями СНиП 3.05.04-85.

4. Инженерно-геологические условия площадки относятся к I категории сложности (простые). Трубопроводы проектируемой канализации прокладываются в песчаных и суглинистых грунтах (см. Технический отчет об инженерно-геологических условиях площадки проектируемой трассы, шифр 040-15.0ИИ.ИГИ, выполненный ООО "ГеоФактор". Уровень подземных вод на период изысканий вскрыт на глубине от 2,5 до 3,8м.

Нормативная глубино сезонного промерзания песка мелкого составляет 1,67м, суглинка – 1,37м. Пески мелкие и суглинки относятся к слабопучинистым грунтам (см. Технический отчет 040-15.0ИИ.ИГИ).

Размер полосы отвода для строительства сети хоз-бытовой самотечной канализации (К1) 18м.

Размер санитарно-защитной полосы для напорной (Кн1) и самотечной (К1) канализации составляет 10м.

6. Проектом предусматривается строительство сети напорно-самотечной сети канализации. Напорную сеть канализации Кн1 проложить из полиэтиленовых труб ПЭ100 SDR26 -Ø630х24.1мм. PN6.3, ГОСТ18599-2001. На напорной сети Кн1 в точке врезки предусматривается установка прямоугольного колодца (1) из бетона 2500х2500мм. по ТПР 901-09-11.84 с гидроизоляция.

Врезку произвести в действующую сеть напорной канализации Д=900мм (см. Лист 4 01/03-15ТКР)

В проектируемой камере (1) установить гильотинную шиберную задвижку AVK Д=900мм, марки 702-900-2000, гильотинную шиберную задвижку AVK Д=600мм, марки 702-600-2003, клапан ГРАНРЕГ КАТ 50 Ø300мм, марки КАТ50-02-03-300-16-Ф для сброса воздуха и устранения вакуума.

Напор в точке врезки в существующую напорную канализацию Ø900мм составляет 0.4 МПа (4.0кгс/см2).

На напорной сети Кн1 устанавливается прямоугольный колодец гашения напора (КГн) из бетона 2500х2000мм. по ТПР901-09-11.84.(см лист 5 01/03-15ТКР). Проектируемая сеть напорной канализации прокладывается на глубине в пределах от 1.7м до 2.8 с продольными уклонами в пределах от 0.004 до 0.018.

При прокладке трубопроводов напорной канализации (Кн1) на углах поворотов предусматривается установка бетонных упоров на трубы 630х24.1, марки В7.5, М100. В местах установки бетонных упоров предусматривается оборачивание трубопроводов скальным полимерным листом марки С/Л 2.4х0.84, для предотвращения истирания стенок труб.

7. Самотечную сеть канализация проложить из полиэтиленовых гофрированных труб Корсис, Ду=1000х6000, (SN8) по ТУ48-011-70239139-2005 от колодца гасителя напора (КГн) до колодца (3) далее стоки поступают в существующую канализационную камеру, сброс стоков от которой производится в канализационную станцию КНС-1А. На сети устанавливаются колодцы из сборных железобетонных колец Ø2000мм, по ТПР 902-09-22.84(II) с гидроизоляция. Врезку проектируемой сети самотечной канализации К1 Ду=1000мм произвести в существующую камеру (ТТК). Проектируемая трасса самотечной канализации проложена с продольными уклонами: в пределах от 0.004 до 0.006. Проектируемая сеть безнапорной канализации К1 Ду=1000мм прокладывается на глубине в пределах от 2.90м до 4.40м.

Изм. Код.уч. Лист N.док. Подп. Дата

Гип. Каменских 03. 15

Нач.ар. Сережкина 03. 15

Разработал. Ключкин 03. 15

01/03-15-ППО

«Строительство разгрузочной перемычки Промышленного коллектора по ул. 1-я Пионерской от ул. Почаевской до канализационной насосной станции №1-а по ул. Северной»

г. Владимир, ул. 1-я Пионерская

Стадия П Лист 1 Листов 3

Общие данные.

ООО "Строительное Управление-33"

PDF created with pdfFactory trial version www.pdffactory.com



						01/03-15-ППО		
						«Строительство разгрузочной перемены Промышленного коллектора по ул. 1-й Пионерской от ул. Почтовой до канализационной насосной станции №1-а по ул. Северной»		
изм.	кол.	лист	№ док.	подпись	дата	г. Владимир, ул. 1-я Пионерская	стадия	лист
П.И.	Коменских				03.15		П	2
Назд.	Сереекина				03.15			
Исполнил	Клюшкин				03.15	План сетей КП, К1. М 1:500	ООО «Строительное Управление-33»	

Ведомость рабочих чертежей основного комплекта

Лист	Наименование	Примечание
1	Общие данные.	
2	Схема колодца Кн1	
3	Колодец гашения напора КГн	
4	Схема колодца 3	

Ведомость ссылочных и прилагаемых документов

Обозначение	Наименование	Примечание
	<u>Ссылочные документы</u>	
ТПР 901-09-11.84 Альбом IV	Колодцы водопроводные прямоугольные	
ТПР 902-09-22.84 Альбом II	Колодцы канализационные круглые	
	<u>Прилагаемые документы</u>	
01/03-15-ТКР. Т1	Таблица канализационных колодцев.	На 1 листе

Настоящий проект соответствует требованиям экологических санитарно-гигиенических противопожарных и других норм, действующих на территории Российской Федерации и обеспечивает безопасную для жизни людей эксплуатацию проекта при соблюдении предусмотренных проектом мероприятий.

Главный инженер проекта  /С.А. Каменских/

Общие указания

Проект разработан на основании технического задания на подключение к городским сетям канализации N 138 от 31.03.2015г., задания на проектирование N139 от 31.03.2015 выданных МУП «Владимирводоканал» г. Владимира в соответствии с требованиями СП32.13330.2012 «Канализация. Наружные сети», СП 40-102-2000 «Проектирование и монтаж трубопроводов систем водопровода и канализации из полимерных материалов».

Проектом предусматривается строительство участка канализационной сети, предназначенной для разгрузки Промышленного джера с отводом стоков в существующую приемную камеру в районе канализационной станции КНС-1А.

Проектная схема канализационной сети принята самотечно-напорной.
Напорную сеть канализации Кн1 проложить из полиэтиленовых труб ПЭ100 SDR26 -Ø630x24.1мм. PN6.3, ГОСТ18599-2001.




На напорной сети Кн1 в точке врезки предусматривается установка бетонного прямоугольного колодца 2500x2500мм по ТПР 901-09-11.84 с гидроизоляцией (см. лист 1 01/03-15ТКР.Т1). Врезку произвести в действующую сеть напорной канализации D=900мм (см. Лист 4 01/03-15ТКР)

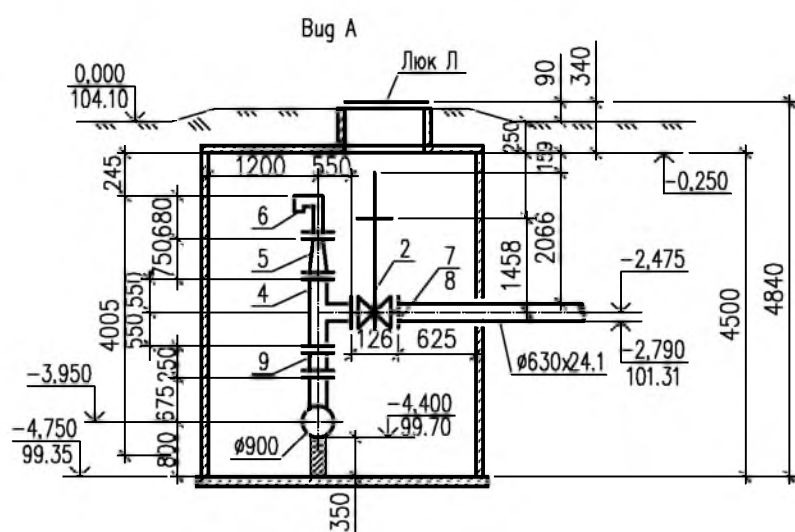
В конце напорного участка сети Кн1 установить прямоугольный колодец гашения напора (КГН) 2000x2500 по ТПР901-09-11.84. На дно колодца гашения напора уложить стальной лист толщ. 10мм по ГОСТ 19903-74 по бетонной подготовке и устроить направляющие из бетона к самотечной трубе Ø1000мм для защиты арки от размыва. Марку бетона принять кл. В15 W4 F100 по ГОСТ 7473-94 (см лист 5 01/03-15ТКР). Металлоконструкции покрыть одним слоем грунтовки ГФ-021 ГОСТ 25129-82ж и двумя слоями эмали ПФ - 115 ГОСТ 6465-76ж.

Самотечную сеть канализация проложить из полиэтиленовых гофрированных труб Корсис, Ду=1000x6000, (SN8) по ТУ48-011-70239139-2005 от колодца гасителя напора (КГН) до точки врезки в проектируемый канализационный колодец (3), далее стоки поступают в существующую камеру, сброс стоков от которой производится в канализационную станцию КНС-1.

На участке самотечной канализации устанавливаются колодцы из сборных железобетонных колец Ø2000мм, по ТПР 902-09-22.84(II) с гидроизоляцией (см. лист 1 01/03-15ТКР.Т1).

Врезку проектируемой сети самотечной канализации К1 Ду=1000мм произвести в проектируемый колодец (3).
Монтаж наружных сетей напорной и самотечной хоз-бытовой канализации (Кн1, К1) производить в соответствии с требованиями СНиП 3.05.04-85.

						01/03-15-ТКР		
						«Строительство разгрузочной перемычки Промышленного коллектора по ул. 1-я Пионерской от ул. Почаевской до канализационной насосной станции №1-а по ул. Северной»		
Изм.	Кол.уч.	Лист	N-гок	Подпись	Дата		Стация	Лист
						г. Владимир, ул. 1-я Пионерская	П	1
ГИП	Каменских			04. 15		Общие данные	ООО "Строительное Управление-33"	
Нач. гр.	Сережкина			04. 15				
Исполнил	Гилева			04. 15				

01/03-15-TKP

«Строительство разгрузочной перемычки Промышленного коллектора по ул. 1-й Пионерской от ул. Почаевской до канализационной насосной станции №1-а по ул. Северной»

Стадия	Лист	Листов
П	2	

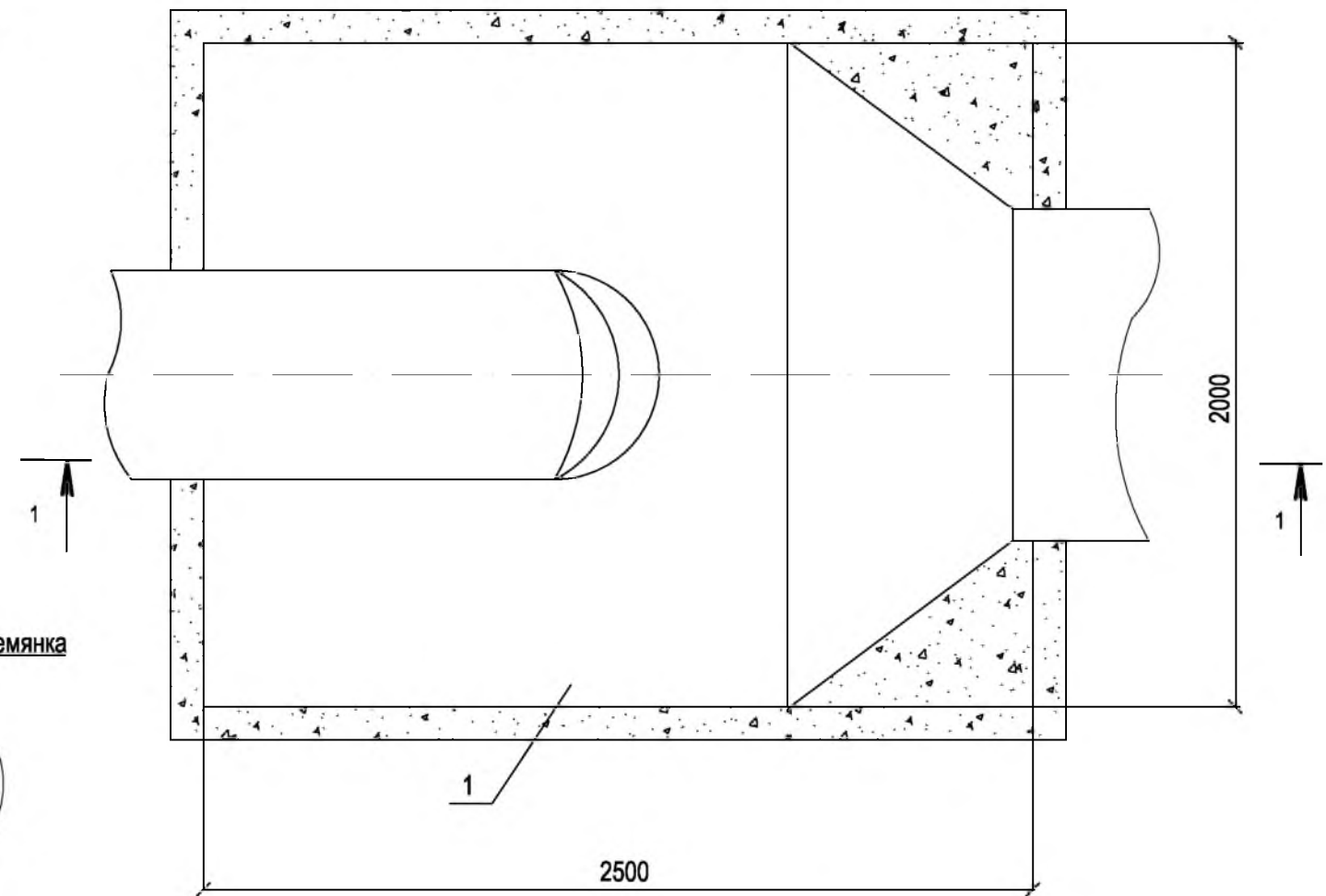
г. Владимир, ул. 1-я Пионерская

Схема колодца Кн1.

000 "Строительное
Управление-33"

Формат А4

2-2



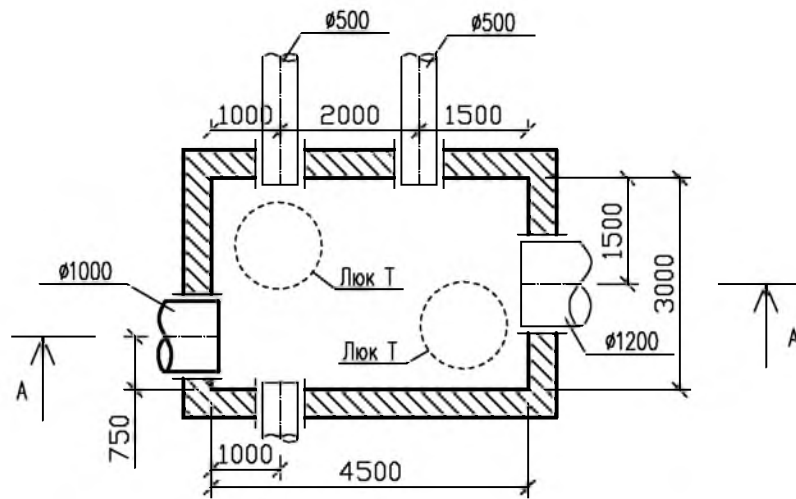
Поз.	Обозначение	Наименование	Кол-во	Масса ед., кг	Примечание
1	ГОСТ 19903-74	Сталь листовая толщ.10мм		78,5	471кг
		<u>Материалы</u>			
	ГОСТ 7473-94	Бетон кл. Б15 W4 F100			0,35м3

						01/03-15-ТКР			
						«Строительство разгрузочной перемычки Промышленного коллектора по ул. 1-й Пионерской от ул. Почаевской до канализационной насосной станции №1-а по ул. Северная»			
Изм.	Кол.уч.	Лист	N-гok	Подпись	Дата		Смагня	Лист	Листов
						г. Владимир, ул. 1-я Пионерская	П	3	
ГИП	Каменских				04. 15				
						Колодец гашения напора КГн	ООО "Строительное Управление-33"		
Нач. гр.	Сережкина				04. 15				
Исполнил	Гилева				04. 15				

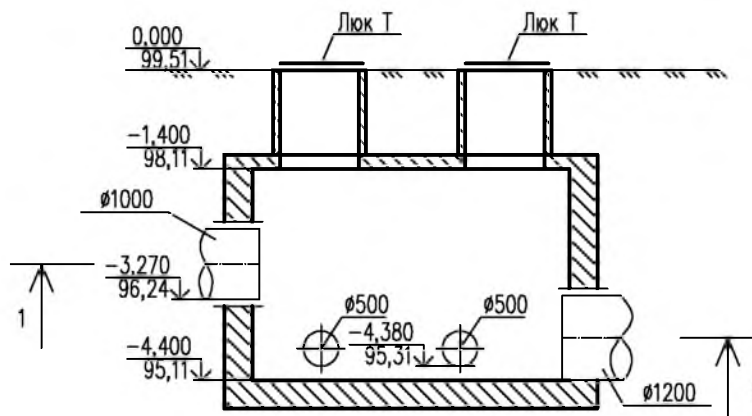
Металлоконструкции покрыть одним слоем грунтовки ГФ-021 ГОСТ 25129-82* и двумя слоями эмали ПФ - 115 ГОСТ 6465-76*, S=4.7 м2.

Схема колодца 3.

Разрез 1-1



Разрез А-А



01/03-15-ТКР

«Строительство разгрузочной переемычки Промышленного коллектора по ул. 1-я Пионерской от ул. Почаевской до канализационной насосной станции №1-а по ул. Северной»

г. Владимир, ул. 1-я Пионерская

Стадия Лист Листов

П

4

Схема колодца 3.

ООО "Строительное
Управление-33"




Kagem

Формат А4

[illegible]

ТАБЛИЦА ДЛЯ КОЛОНЦЕВ 1 И К1Н (ТТР 901-09-11.84 альбом IV)

|--|--|--|--|--|--|--|--|--|--|--|--|--|--|--|--|--|--|--|--|--|--|--|--|--|--|--|--|--|--|--|--|--|--|--|--|--|--|--|--|--|--|--|--|--|--|--|--|--|--|--|--|--|--|--|--|--|--|--|--|--|--|--|--|--|--|--|--|--|--|--|--|--|--|--|--|--|--|--|--|--|--|--|--|--|--|--|--|--|--|--|--|--|--|--|--|--|--|--|--|--|--|--|--|--|--|--|--|--|--|--|--|--|--|--|--|--|--|--|--|--|--|--|--|--|--|--|--|--|--|--|--|--|--|--|--|--|--|--|--|--|--|--|--|--|--|--|--|--|--|--|--|--|--|--|--|--|--|--|--|--|--|--|--|--|--|--|--|--|--|--|--|--|--|--|--|--|--|--|--|--|--|--|--|--|--|--|--|--|--|--|--|--|--|--|--|--|--|--|--|--|--|--|--|--|--|--|--|--|--|--|--|--|--|--|--|--|--|--|--|--|--|--|--|--|--|--|--|--|--|--|--|--|--|--|--|--|--|--|--|--|--|--|--|--|--|--|--|--|--|--|--|--|--|--|--|--|--|--|--|--|--|--|--|--|--|--|--|--|--|--|--|--|--|--|--|--|--|--|--|--|--|--|--|--|--|--|--|--|--|--|--|--|--|--|--|--|--|--|--|--|--|--|--|--|--|--|--|--|--|--|--|--|--|--|--|--|--|--|--|--|--|--|--|--|--|--|--|--|--|--|--|--|--|--|--|--|--|--|--|--|--|--|--|--|--|--|--|--|--|--|--|--|--|--|--|--|--|--|--|--|--|--|--|--|--|--|--|--|--|--|--|--|--|--|--|--|--|--|--|--|--|--|--|--|--|--|--|--|--|--|--|--|--|--|--|--|--|--|--|--|--|--|--|--|--|--|--|--|--|--|--|--|--|--|--|--|--|--|--|--|--|--|--|--|--|--|--|--|--|--|--|--|--|--|--|--|--|--|--|--|--|--|--|--|--|--|--|--|--|--|--|--|--|--|--|--|--|--|--|--|--|--|--|--|--|--|--|--|--|--|--|--|--|--|--|--|--|--|--|--|--|--|--|--|--|--|--|--|--|--|--|--|--|--|--|--|--|--|--|--|--|--|--|--|--|--|--|--|--|--|--|--|--|--|--|--|--|--|--|--|--|--|--|--|--|--|--|--|--|--|--|--|--|--|--|--|--|--|--|--|--|--|--|--|--|--|--|--|--|--|--|--|--|--|--|--|--|--|--|--|--|--|--|--|--|--|--|--|--|--|--|--|--|--|--|--|--|--|--|--|--|--|--|--|--|--|--|--|--|--|--|--|--|--|--|--|--|--|--|--|--|--|--|--|--|--|--|--|--|--|--|--|--|--|--|--|--|--|--|--|--|--|--|--|--|--|--|--|--|--|--|--|--|--|--|--|--|--|--|--|--|--|--|--|--|--|--|--|--|--|--|--|--|--|--|--|--|--|--|--|--|--|--|--|--|--|--|--|--|--|--|--|--|--|--|--|--|--|--|--|--|--|--|--|--|--|--|--|--|--|--|--|--|--|--|--|--|--|--|--|--|--|--|--|--|--|--|--|--|--|--|--|--|--|--|--|--|--|--|--|--|--|--|--|--|--|--|--|--|--|--|--|--|--|--|--|--|--|--|--|--|--|--|--|--|--|--|--|--|--|--|--|--|--|--|--|--|--|--|--|--|--|--|--|--|--|--|--|--|--|--|--|--|--|--|--|--|--|--|--|--|--|--|--|--|--|--|--|--|--|--|--|--|--|--|--|--|--|--|--|--|--|--|--|--|--|--|--|--|--|--|--|--|--|--|--|--|--|--|--|--|--|--|--|--|--|--|--|--|--|--|--|--|--|--|--|--|--|--|--|--|--|--|--|--|--|--|--|--|--|--|--|--|--|--|--|--|--|--|--|--|--|--|--|--|--|--|--|--|--|--|--|--|--|--|--|--|--|--|--|--|--|--|--|--|--|--|--|--|--|--|--|--|--|--|--|--|--|--|--|--|--|--|--|--|--|--|--|--|--|--|--|--|--|--|--|--|--|--|--|--|--|--|--|--|--|--|--|--|--|--|--|--|--|--|--|--|--|--|--|--|--|--|--|--|--|--|--|--|--|--|--|--|--|--|--|--|--|--|--|--|--|--|--|--|--|--|--|--|--|--|--|--|--|--|--|--|--|--|--|--|--|--|--|--|--|--|--|--|--|--|--|--|--|--|--|--|--|--|--|--|--|--|--|--|--|--|--|--|--|--|--|--|--|--|--|--|--|--|--|--|--|--|--|--|--|--|--|--|--|--|--|--|--|--|--|--|--|--|--|--|--|--|--|--|--|--|--|--|--|--|--|--|--|--|--|--|--|--|--|--|--|--|--|--|--|--|--|--|--|--|--|--|--|--|--|--|--|--|--|--|--|--|--|--|--|--|--|--|--|--|--|--|--|--|--|--|--|--|--|--|--|--|--|--|--|--|--|--|--|--|--|--|--|--|--|--|--|--|--|--|--|--|--|--|--|--|--|--|--|--|--|--|--|--|--|--|--|--|--|--|--|--|--|--|--|--|--|--|--|--|--|--|--|--|--|--|--|--|--|--|--|--|--|--|--|--|--|--|--|--|--|--|--|--|--|--|--|--|--|--|--|--|--|--|--|--|--|--|--|--|--|--|--|--|--|--|--|--|--|--|--|--|--|--|--|--|--|--|--|--|--|--|--|--|--|--|--|--|--|--|

						01/03-15-ТКР, 11	«Строительство розгрузочной перемишки Промыленного колледжатора по ул. 1-я Пионерской от ул. Покровской до канализационной насосной станции №1-а по ул. Северная»	г. Владимир, ул. 1-я Пионерская	Смогуля	Лист	Листов	000 «Строительное Управление-33»
Изм.	Колоры	Лист	№-држк	Подпись	Дата							
ГЛП		Коменских			04. 15							
Нац. гр.		Сережкина			04. 15							
Исполнил		Гилева			04. 15							

Спецификация оборудования

Позиция	Наименование и техническая характеристика	Тип, марка, обозначение документа, опросного листа	Код оборудования, изделия, материала	Завод-изготовитель	Един. измер.	Количество	Масса единицы, кг	Примечание
	Канализация (Кн1, К1)							
	Труба полиэтиленовая канализационная ПЭ 100 SDR 26-630x24.1 PN6.3	ГОСТ18599-2001		ООО «Полипластик»	м	282,0		8(495)745-68-57 г. Москва
	Труба полиэтиленовая гофрированная КОРСИС 1000 (SN 8) Ø1000	ТУ 2248-001-73011750-2005		ООО «ПромПолимер»	м	76,0		+7(843)2582996 г. Казань
	Врезка в действующую сеть Ø900мм				шт	1		
	Отвод 15° сварной ПЭ100 SDR26-630x24.1	ТУ190562261.619-2009		ООО «ПромПолимер»	шт	1		+7(843)2582996 г. Казань
	Отвод 45° сварной ПЭ100 SDR26-630x24.1	ТУ190562261.619-2009		ООО «ПромПолимер»	шт	3		+7(843)2582996 г. Казань
	Отвод 25° сварной ПЭ100 SDR26-630x24.1	ТУ190562261.619-2009		ООО «ПромПолимер»	шт	1		+7(843)2582996 г. Казань
	Отвод 90° сварной ПЭ100 SDR26-630x24.1	ТУ190562261.619-2009		ООО «ПромПолимер»	шт	1		+7(843)2582996 г. Казань
1	Загвоздка гильотинная шиберная с редуктором и маховиком DN 900 WP1.5 Ø900	702-900-2000	AVK	«Сантех-Сервис» г. Москва	шт.	1		т.8(495)980-78-22
2	Загвоздка гильотинная шиберная с выдвижным штоком и маховиком DN 600 WP4 Ø600	702-600-2003	AVK	«Сантех-Сервис» г. Москва	шт.	1		т.8(495)980-78-22
3	Тройник ВЧШГ фланцевый ТФ 900x600	ТУ 1460-035-50254094-2008		ООО «ПромПолимер»	шт	1	1064,0	+7(843)2582996 г. Казань
4	Тройник ВЧШГ фланцевый ТФ 600x600	ТУ 1460-035-50254094-2008		ООО «ПромПолимер»	шт	1	498,0	+7(843)2582996 г. Казань
5	Переход ВЧШГ фланцевый ХФ 600x300	ТУ 1460-035-50254094-2008		ООО «ПромПолимер»	шт	1	244,8	+7(843)2582996 г. Казань
6	Клапан для сброса воздуха и устранения вакуума ГРАНРЕГ КАТ50 Ø300	КАТ50-02-03-300-16-Ф		ООО «Делфи» г. Владимир	шт	1		т.8(4922)60-20-32
7	Фланец стальной свободный Ø600мм Ру=0,6 МПа	ГОСТ 12820-80*		ООО «ПромПолимер»	шт	1	26,24	+7(843)2582996 г. Казань
8	Втулка Ø630 под фланец Ø600мм ПЭ 100 SDR 26	ТУ 6-49-14-89		ООО «ПромПолимер»	шт	1		+7(843)2582996 г. Казань
9	Патрубок ВЧШГ фланцевый ПФ 600 L=250мм	ТУ 1460-035-50254094-2008		ООО «СтройКомСнаб»	шт	1	78,2	т.8(495)223-54-42
10	Фланец стальной плоский приварной Ø900мм Ру=0,6 МПа	ГОСТ 12820-80*		ООО «ПромПолимер»	шт	2	64,36	+7(843)2582996 г. Казань
	Камера из бетона 2500x2500	ТП901-09-11.84			шт	1		
	Камера из бетона 2000x2500	ТП901-09-11.84			шт	1		
	Камера из бетона 4500x3000	См. раздел АС			шт	1		

Взам. инв. N

Подпись и дата

Инв. N подл.

						01/03-15 НК. С		
						«Строительство разгрузочной перемычки Промышленного коллектора по ул. 1-й Пионерской от ул. Почаевской до канализационной насосной станции №1-а по ул. Северной»		
Изм.	Кол.уч.	Лист	N.док	Подп.	Дата			
ГИП		Каменских			03. 15	г. Владимир, ул. 1-я Пионерская		
Норм. контр		Сереекина			03. 15			
Исполнил		Клюшкин			03. 15			
						Стадия	Лист	Листов
						П	1	2
						000 "Строительное Управление-33"		

Копировал

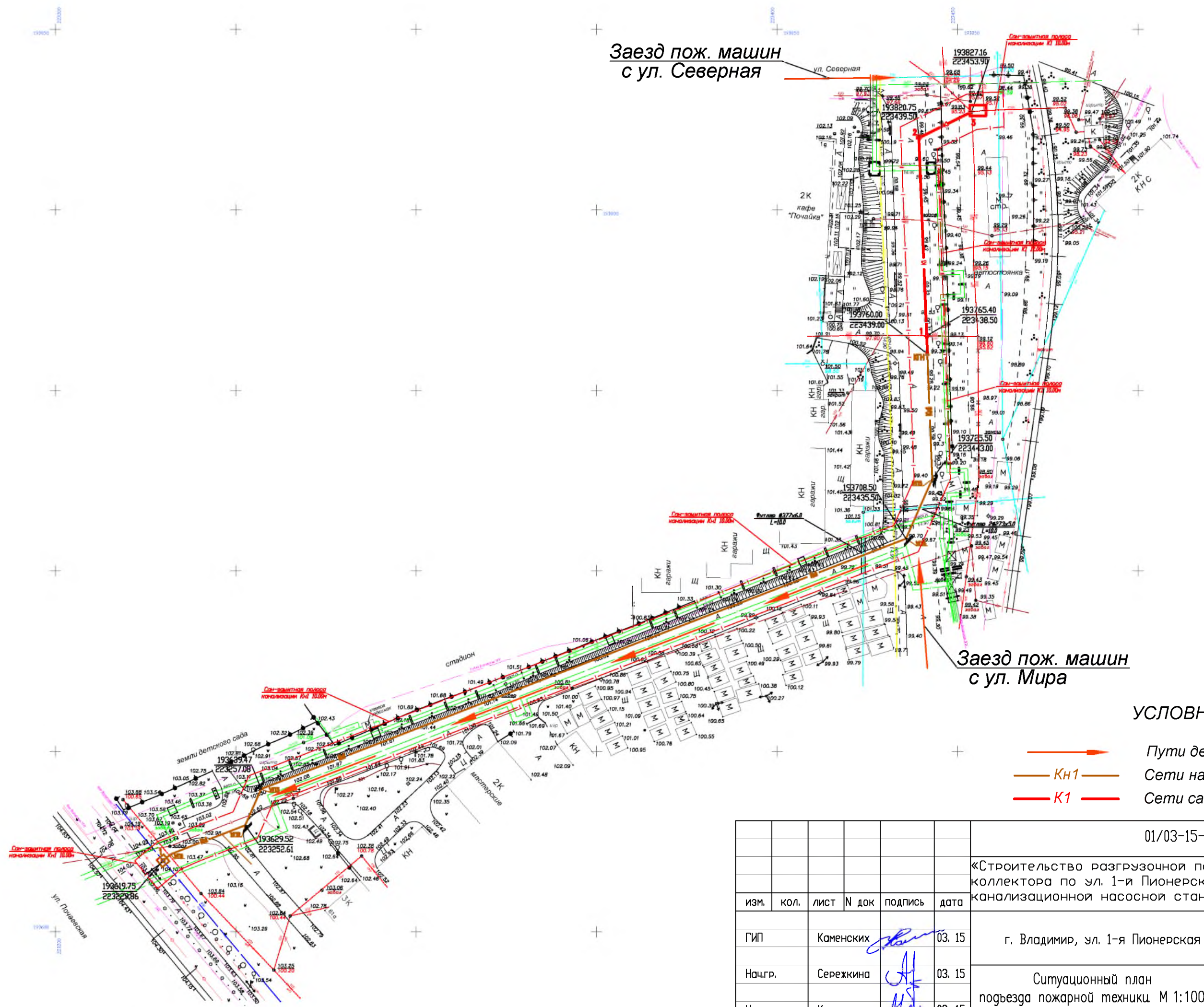
Формат А3

100

Инв. N подл.	Подпись и дата	Взам. инв. N

01/03-15 НК. С	Лист
	2

Заезд пож. машин
с ул. Северная



Заезд пож. машин
с ул. Мира

УСЛОВНЫЕ ОБОЗНАЧЕНИЯ:

- Путь движения пожарной техники
- Кн1 Сети напорной канализации
- К1 Сети самотечной канализации

						01/03-15-ПБ		
						«Строительство разгрузочной перемычки Промышленного коллектора по ул. 1-й Пионерской от ул. Почаевской до канализационной насосной станции №1-а по ул. Северной»		
изм.	кол.	лист	N док	подпись	дата	г. Владимир, ул. 1-я Пионерская	стадия	лист
ГИП		Каменских			03. 15		П	1
Нач.гр.		Сережкина			03. 15	Ситуационный план подъезда пожарной техники. М 1:1000	ООО "Строительное Управление-33"	
Исполнил		Клюшкин			03. 15			